

MAPA DO CELÓW PROJEKTOWYCH

skala: 1:500

Wojew. pomorskie  
Powiat: kartuski  
Gmina: Somonino  
Obręb: Somonino  
Działka: 471/2 i 471/8  
Układ wsp. \*2000\*  
Poz. och. Konst. 86  
ID: 6641.1149.2015

Mapa aktuwna na dzień 13.03.2015 r.

W granicach opracowania mapy występują projektowane, uzgodnione w ZUDP Kartuszy urządzenie techniczne:

- g-289/2014

projektowana sieć gazowa
- 4H-134/2009

projektowane przyłącze elektroenergetyczne
- k-1801/2009

projektowane przyłącze kanalizacyjne
- W-1801/2009

projektowane przyłącze wodociągowe

Nie wyklucza się istnienia w terenie innych nie wskazanych na niniejszej mapie urządzeń podziemnych, które nie były zgłoszone do inwentaryzacji lub o których brak jest informacji w instytucjach branżowych.

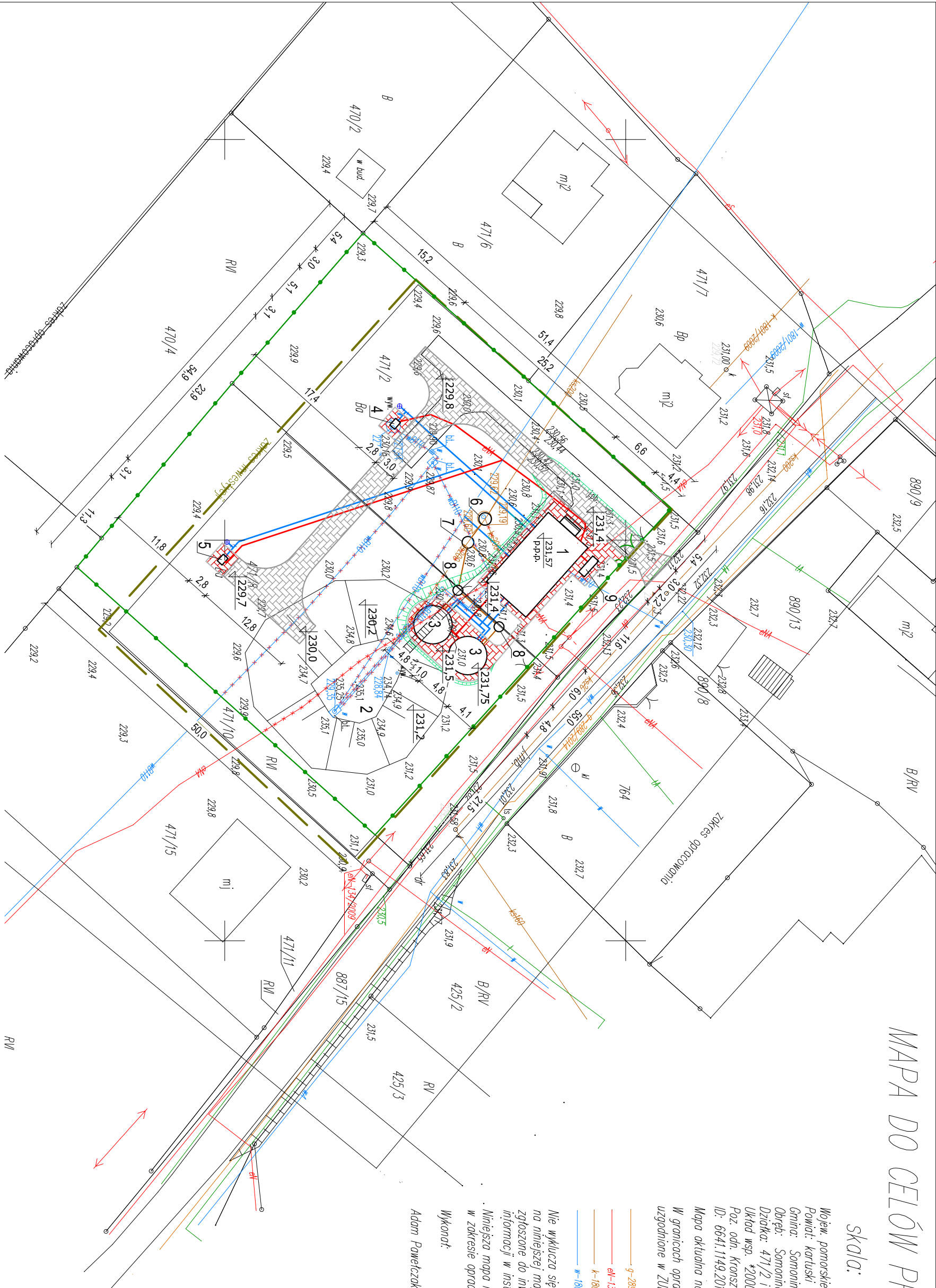
Niniejsza mapa nie zawiera informacji o występujących w zakresie opracowania służebnościach gruntowych.

Wykonat:

Adam Poweńczak

Sprawdził:

Tomasz Kubera



Legenda:

- - wodociąg projektowany - przyłącze
- - wodociąg istniejący
- - zasuw projektowana
- - kanalizacja grawitacyjna - projektowana
- - kanalizacja grawitacyjna - istniejąca
- - kabel energetyczny - projektowany
- - kabel energetyczny - istniejący
- - kabel energetyczny - do likwidacji
- - rurociągi uliczymy
- - projektowane ogrodzenie

1

- budynek stacji uzdatniania wody - istniejący

2

- zbiornik retencyjny istniejący - do rozbiórki

3

- zbiornik retencyjny - projektowane

4

- studnia nr 1 - istniejąca

5

- studnia nr 3

6

- studzienka osadnikowa - istniejąca

7

- studzienka osadnikowa Dn 1200, projektowana

8

- studzienki osadnikowe Dn 1000, projektowane

9

- agregat prądotwórczy

Zestawienie powierzchni:

- pow. ogrodzonej działki

2792,8 m<sup>2</sup>
- pow. zabudowy (budynek)

79,6 m<sup>2</sup>
- pow. zabudowy (agregat prądotwórczy)

4,3 m<sup>2</sup>
- pow. zabudowy (zbiorniki retencyjne)

17,6 (35,2) m<sup>2</sup>
- pow. zabudowy (studnie)

7,8 m<sup>2</sup>
- pow. terenów utwardzonych

367,2 m<sup>2</sup>
- pow. terenów zielonych

240,2 m<sup>2</sup>
- pow. drogi wewnętrznej

14,9 m<sup>2</sup>
- pow. drogi publicznej

107,0 m<sup>2</sup>
- powierzchnia terenów zielonych

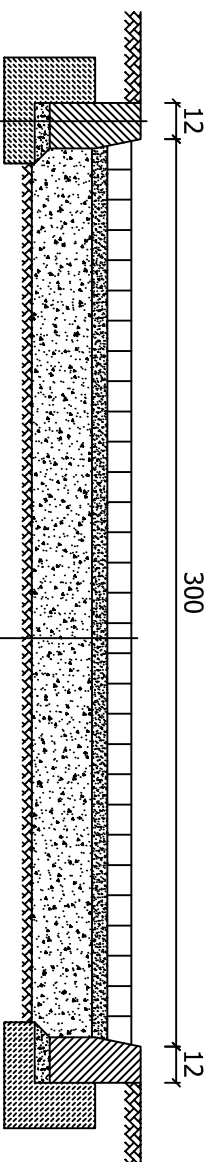
2298,7 m<sup>2</sup>

Projekt budowlany			
Plan zagospodarowania terenu			
Projektował:	Data:	Podpis:	
Sławomir Gołonka	06.2015		
upr. nr POM/0091/PWOK/14			
Sprawił:			
Edward Komorowski	06.2015		
upr. nr ZGP-III-630/258/78			
Przebudowa stacji uzdatniania wody w Somoninie		Plan zagospodarowania terenu	
działka 471/2 i 471/8		Nr rys.	
		01/PZ	
		Skala:	
		1:500	
		Ilość ark.: 2	
		Numer ark.: 1/2	

**SUW PROJEKT** Piotr Cęścik  
ul. prof. Romualda Cebertowicza 18/19  
80-809 Gdańsk

# Przekrój normalny drogi wewnętrznej

skala 1:25



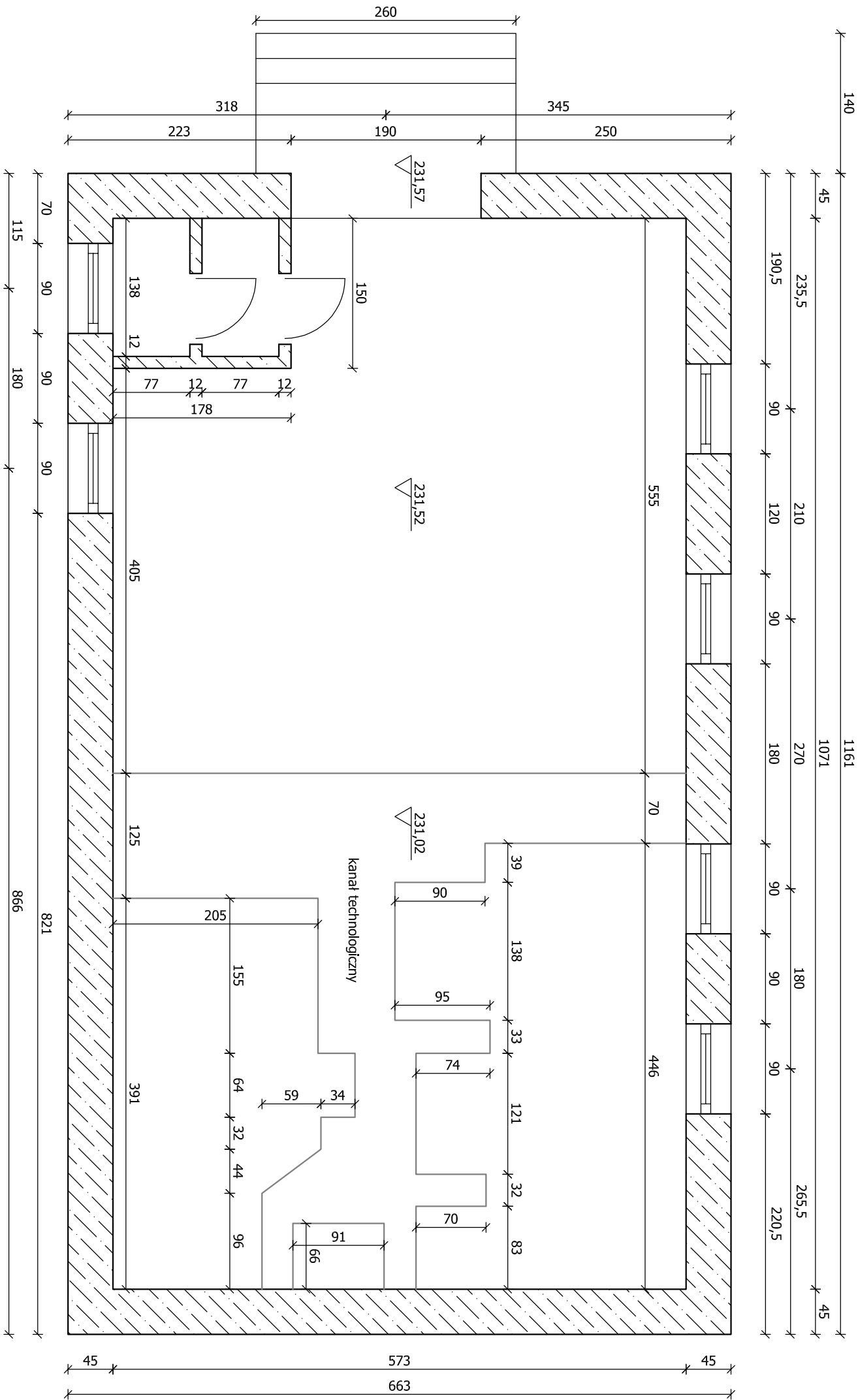
krawężnik betonowy 15x30cm  
podsyпка cem. - piask. 1:4 gr. 5cm  
ława betonowa z oporem C16/20

kostka betonowa gr. 8cm  
podsyпка cementowo - piaskowa gr. 5cm  
kruszywo łamane lub tłuczeń kamienny,  
stabilizowane mechanicznie z 3%  
dodatkiem cementu gr. 20cm

Projekt budowlany Plan zagospodarowania terenu				SUW PROJEKT Piotr Częścik ul. prof. Romualda Cebertowicza 18/19 80-809 Gdańsk	
Projektował: Sławomir Golonka upr. nr POM/0091/PWOK/14	Data: 06.2015	Podpis:	Przebudowa stacji uzdatniania wody w Somoninie działka 471/2 i 471/8		Skala: 1:25
Sprawił: Edward Komorowski upr. nr ZGP-III-630/258/78	06.2015		Przekrój normalny drogi wewnętrznej	Nr rys. 02/PZ	Ilość ark.: 2
					Numer ark.: 2/2

Inwentaryzacja pomieszczenia SUW

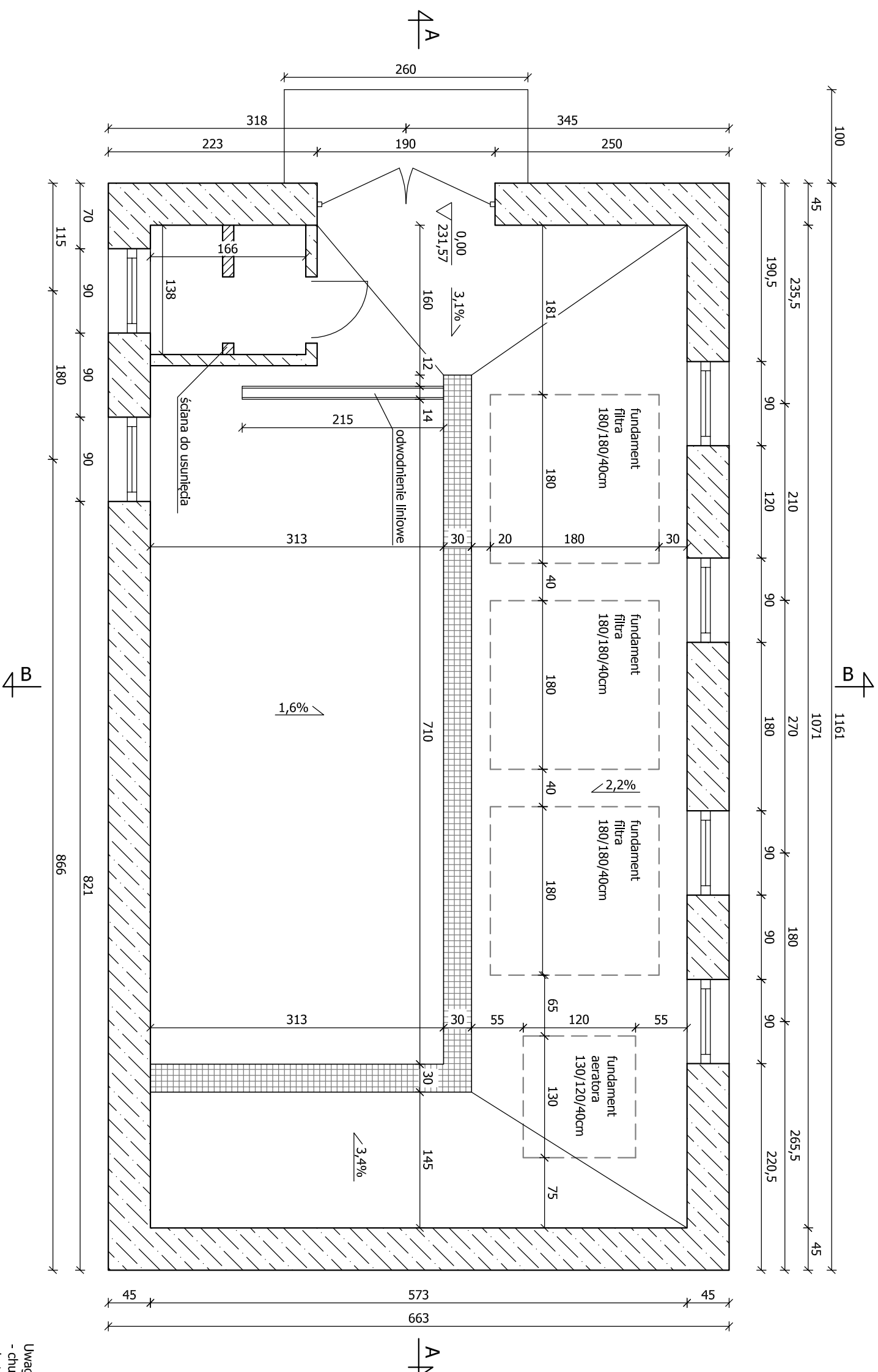
skala 1:50



Projekt budowlany			SUW PROJEKT		
Plan zagospodarowania terenu			Piotr Cześćlik		
			ul. prof. Romualda Cebertowicza 18/19		
			80-809 Gdansk		
Projektował:	Data:	Podpis:	Przebudowa stacji uzdatniania wody w Somoninie działka 471/2 i 471/8		
Slawomir Golonka upr. nr POM/0091/PWOK/14	06.2015				
Sprawił:	06.2015		Inwentaryzacja pomieszczenia SUW		
Edward Komorowski upr. nr ZGP-II-630/258/78			Nr rys.	01/A	
			Skala:		
			1:50		
			Ilość ark.:		
			10		
			Numer ark.:		
			1/10		

## Rzut pomieszczenia SUW

skala 1:50



**Uwagi:**

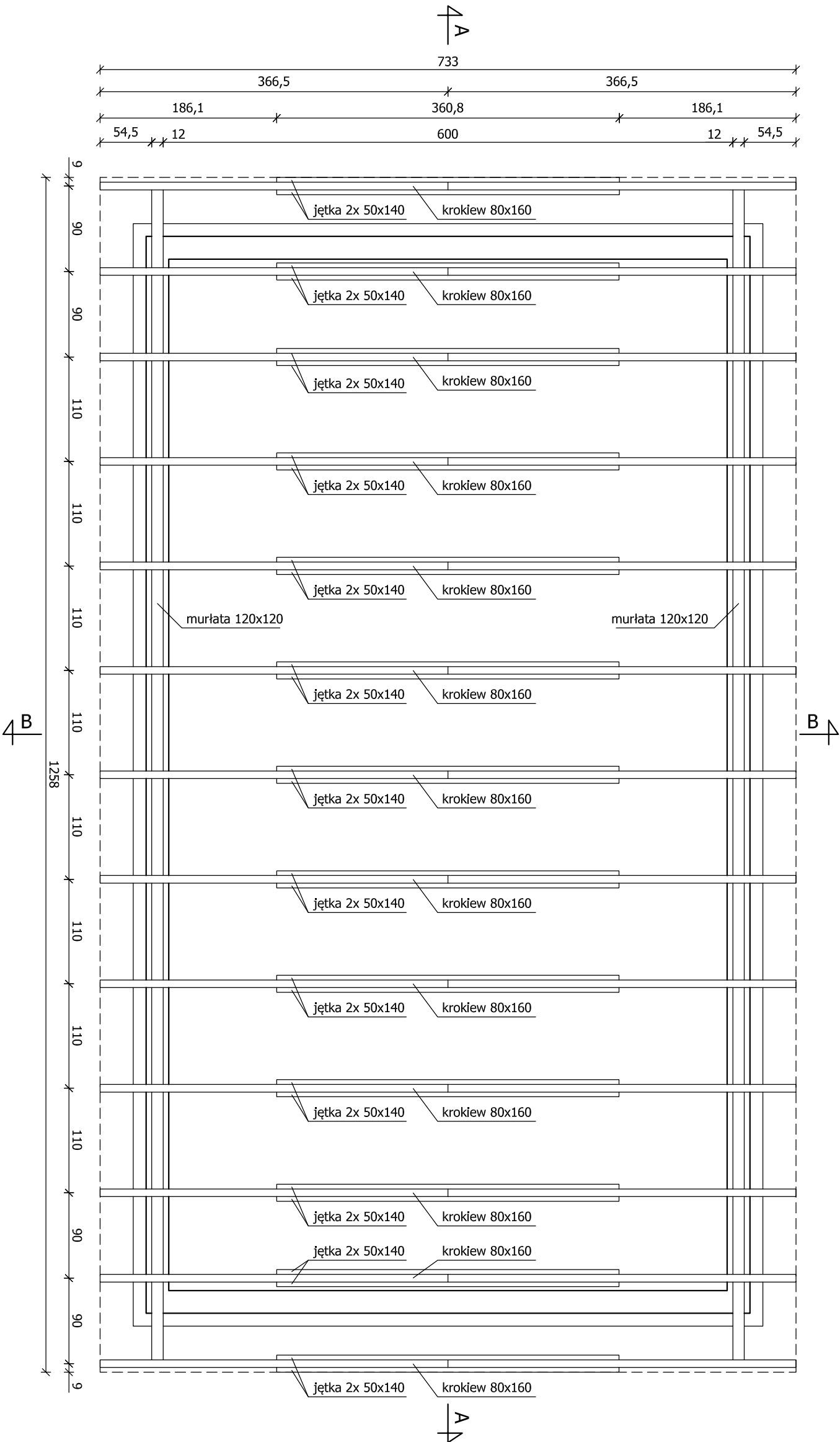
- chudy beton C12/15
- beton na posadzki, stopy fundamentowe i ściany kanałów C20/25
- zbrojenie posadzki i ścian kanałów, siatkami zbrojańskimi  $\phi 6$  15/15
- zbrojenie stóp fundamentowych wg rys. nr 9
- posadzkę na całym obwodzie oraz stopy fundamentowe należy zdyktować

Rysunek należy rozpatrywać razem z częścią technologiczną.

Projekt budowlany		
Plan zagospodarowania terenu		
ul. prof. Romualda Cebertowicza 18/19 80-809 Gdańsk		
SUW PROJEKT Piotr Cześćlik		
Projektował: Sławomir Golonka upr. nr POM/0091/PWOK/14	Data: 06.2015	Podpis:
Przebudowa stacji uzdatniania wody w Somoninie działka 471/2 i 471/8		
Sprawił: Edward Komorowski upr. nr ZGr-II-630/258/78	06.2015	
Rzut pomieszczenia SUW		
Nr rys.		02/A
Numer ark.		2/10
Ilość ark.:		1:50
		10

Rzut więźby dachowej

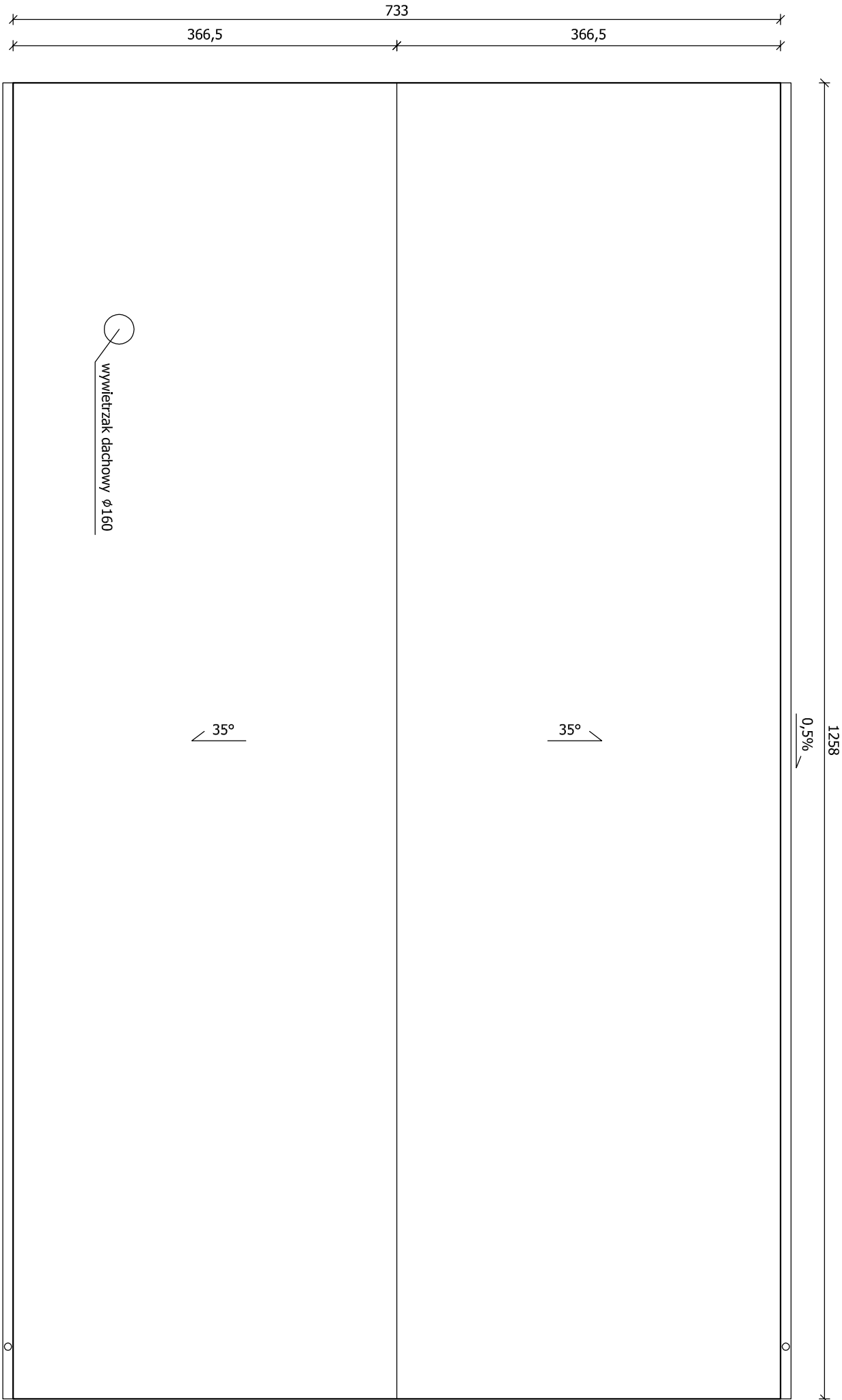
skala 1:50



Projekt budowlany			
Plan zagospodarowania terenu			
Projektował: Piotr Cześćcik			
ul. prof. Romualda Cebertowicza 18/19			
80-809 Gdansk			
Projektował:	Data:	Podpis:	Przebudowa stacji uzdatniania wody w Somoninie
Sławomir Gołonka	06.2015		działka 471/2 i 471/8
upr. nr POM/0091/PWOK/14			
Sprawił:			
Edward Komorowski	06.2015		Rzut więźby dachowej
upr. nr ZGP-III-630/258/78			
			Nr rys.
			03/A
			Skala:
			1:50
			Ilość ark.: 10
			Numer ark.: 3/10

Rzut dachu

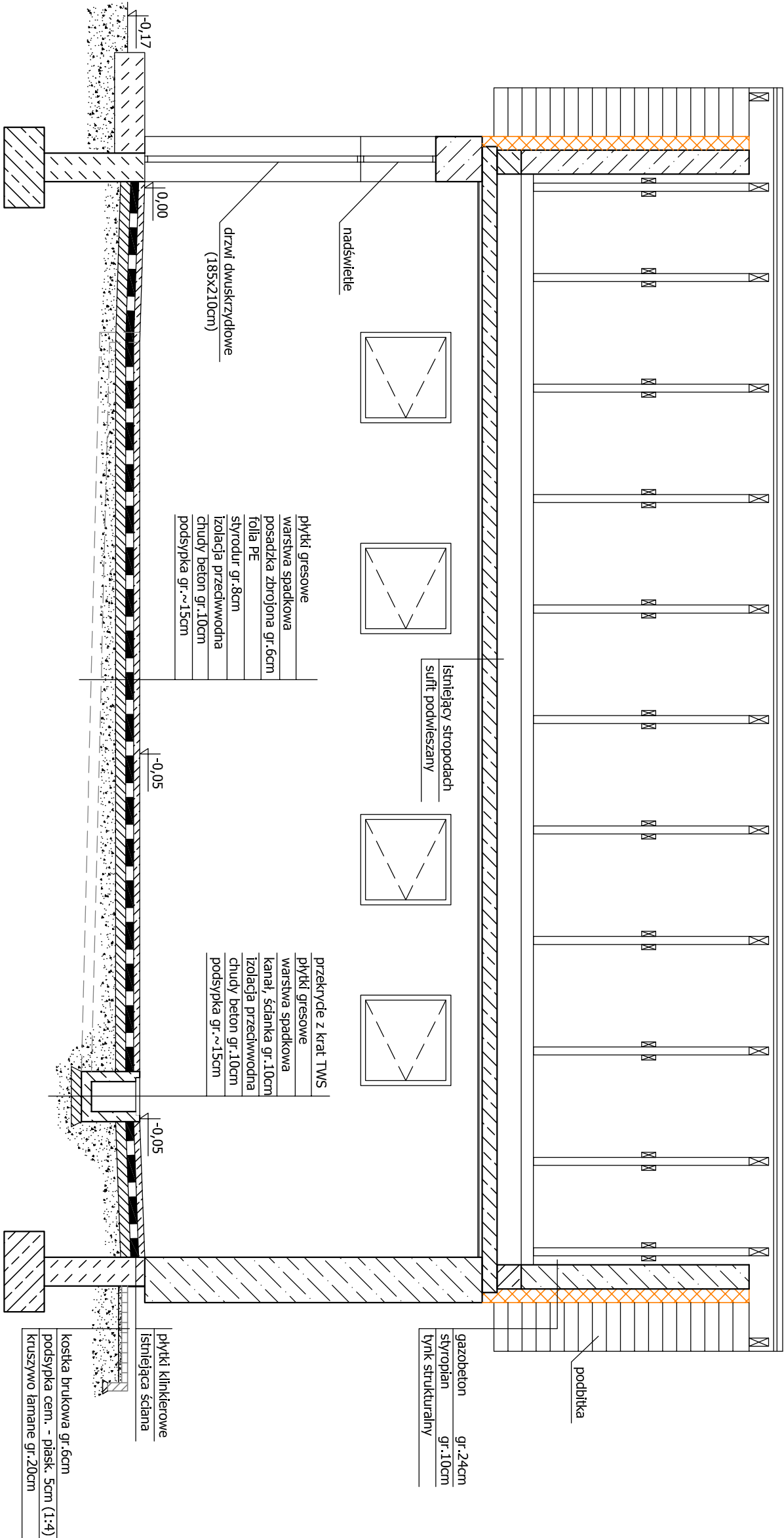
skala 1:50



Projekt budowlany			SUW PROJEKT				
Plan zagospodarowania terenu			Piotr Cześćcik				
			ul. prof. Romualda Cebertowicza 18/19				
			80-809 Gdansk				
Projektował:	Data:	Podpis:	Przebudowa stacji uzdatniania wody w Somoninie działka 471/2 i 471/8		Rzut dachu	Nr rys. 04/A	Skala:
Sławomir Gołonka upr. nr POM/0091/PWOK/14	06.2015						1:50
Sprawdził:							Ilość ark.: 10
Edward Komorowski upr. nr ZGP-II-630/258/78	06.2015						Numer ark.: 4/10

Przekrój A-A

skala 1:50

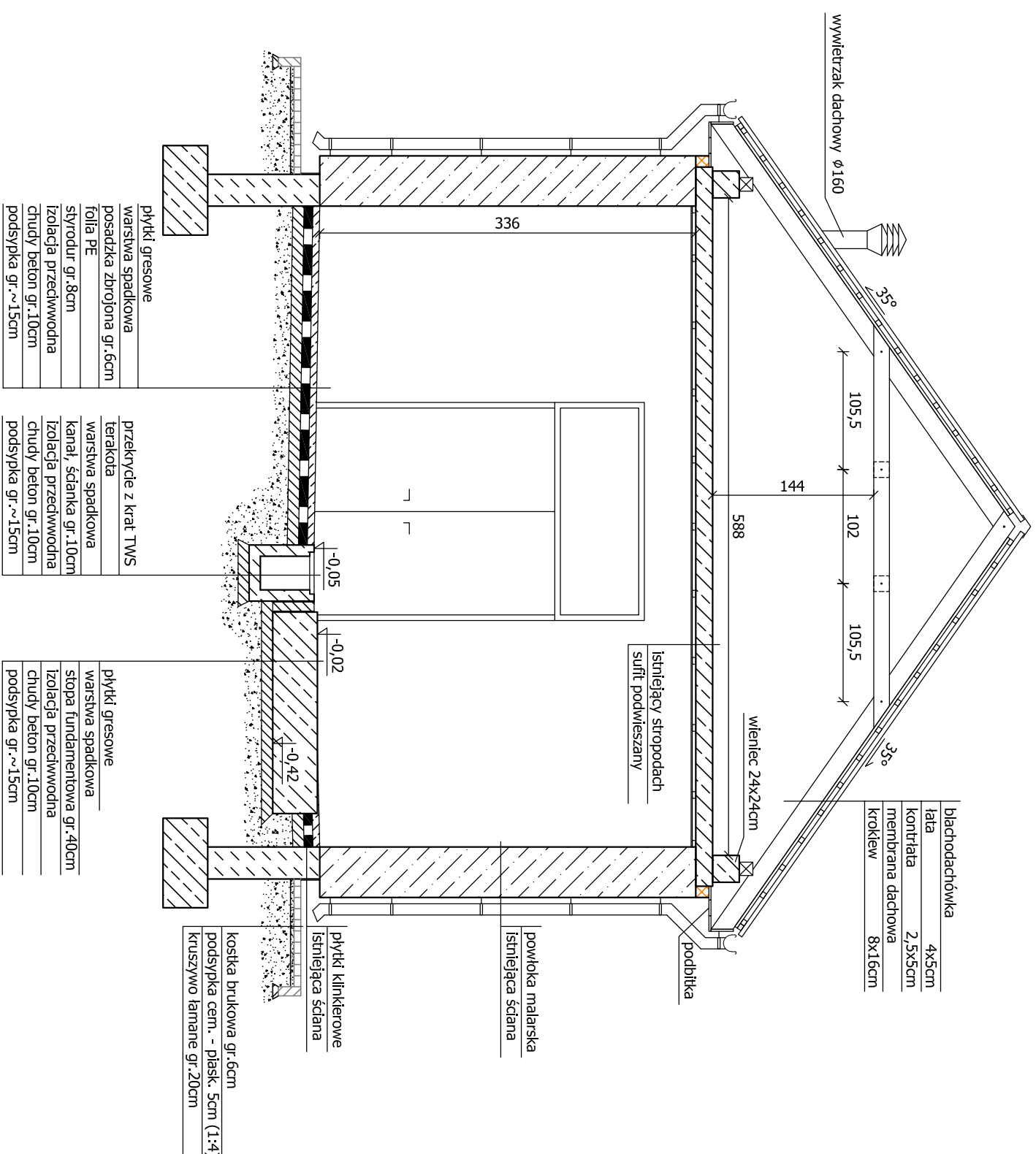


Projekt budowlany Plan zagospodarowania terenu			SUW PROJEKT Piotr Częściak ul. prof. Romualda Cebertowicza 18/19 80-809 Gdańsk		
Projektował: Sławomir Gołonka upr. nr POM/0091/PWOK/14	Data: 06.2015	Podpis:	Przebudowa stacji uzdatniania wody w Somoninie działka 471/2 i 471/8	Nr rys. 05/A	Skala: 1:50
Sprawdził: Edward Komorowski upr. nr ZGP-II-630/258/78	06.2015				Ilość ark.: 10
Przekrój A-A					Numer ark.: 5/10



## Przekrój B-B

skala 1:50

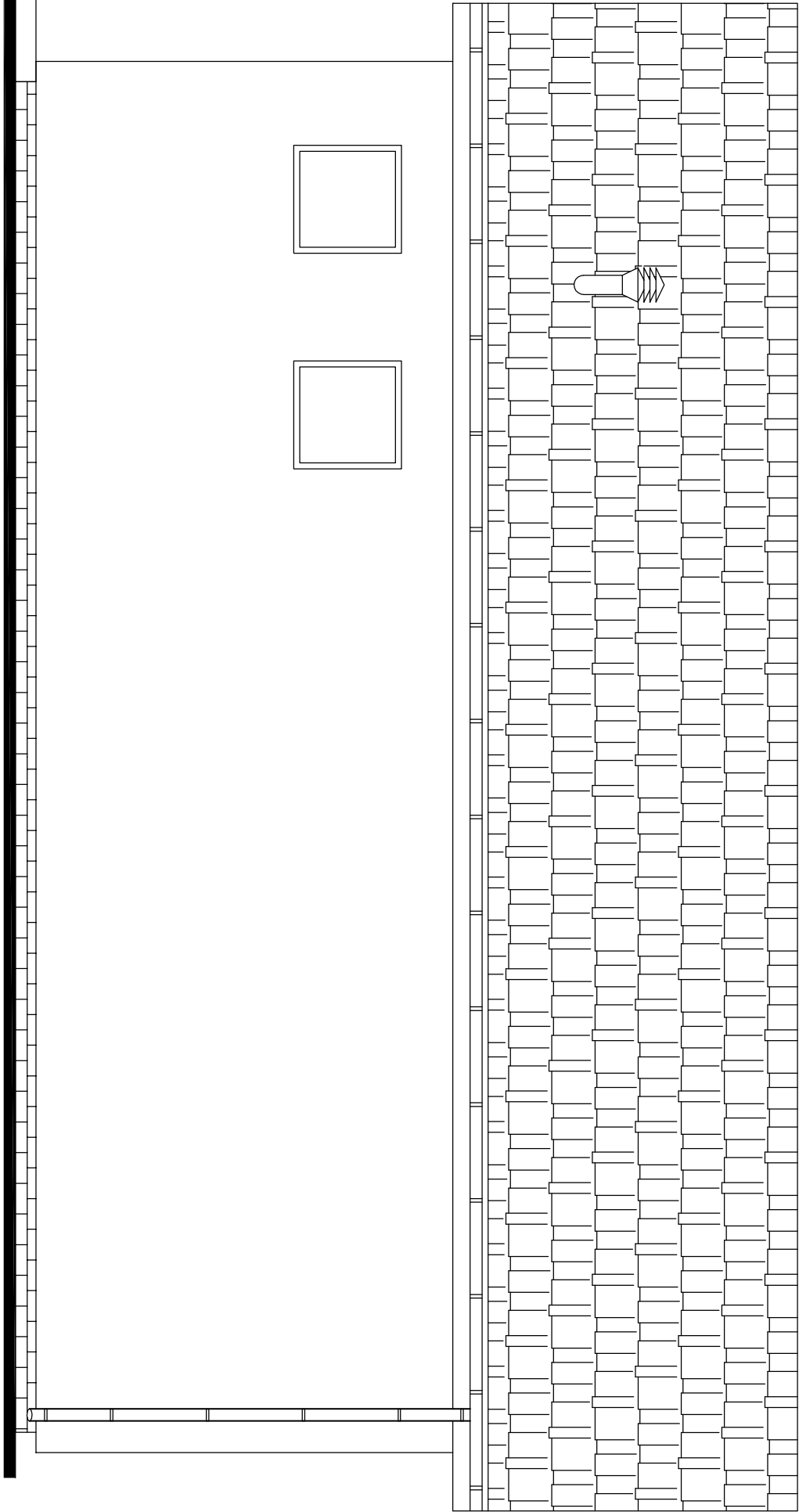


Projekt budowlany Plan zagospodarowania terenu		<b>SUW PROJEKT</b> Piotr Cześćcik ul. prof. Romualda Cebertowicza 18/19 80-809 Gdańsk	
Projektował: Sławomir Gołonka upr. nr POM/0091/PWOK/14	Data: 06.2015	Podpis:	Przebudowa stacji uzdatniania wody w Somoninie działka 471/2 i 471/8
Sprawdzał: Edward Komorowski upr. nr ZGP-III-630/258/78	06.2015	Przekrój B-B	Nr rys. 06/A
		Skala: 1:50	Numer ark. 6/10
		Ilość ark.: 10	



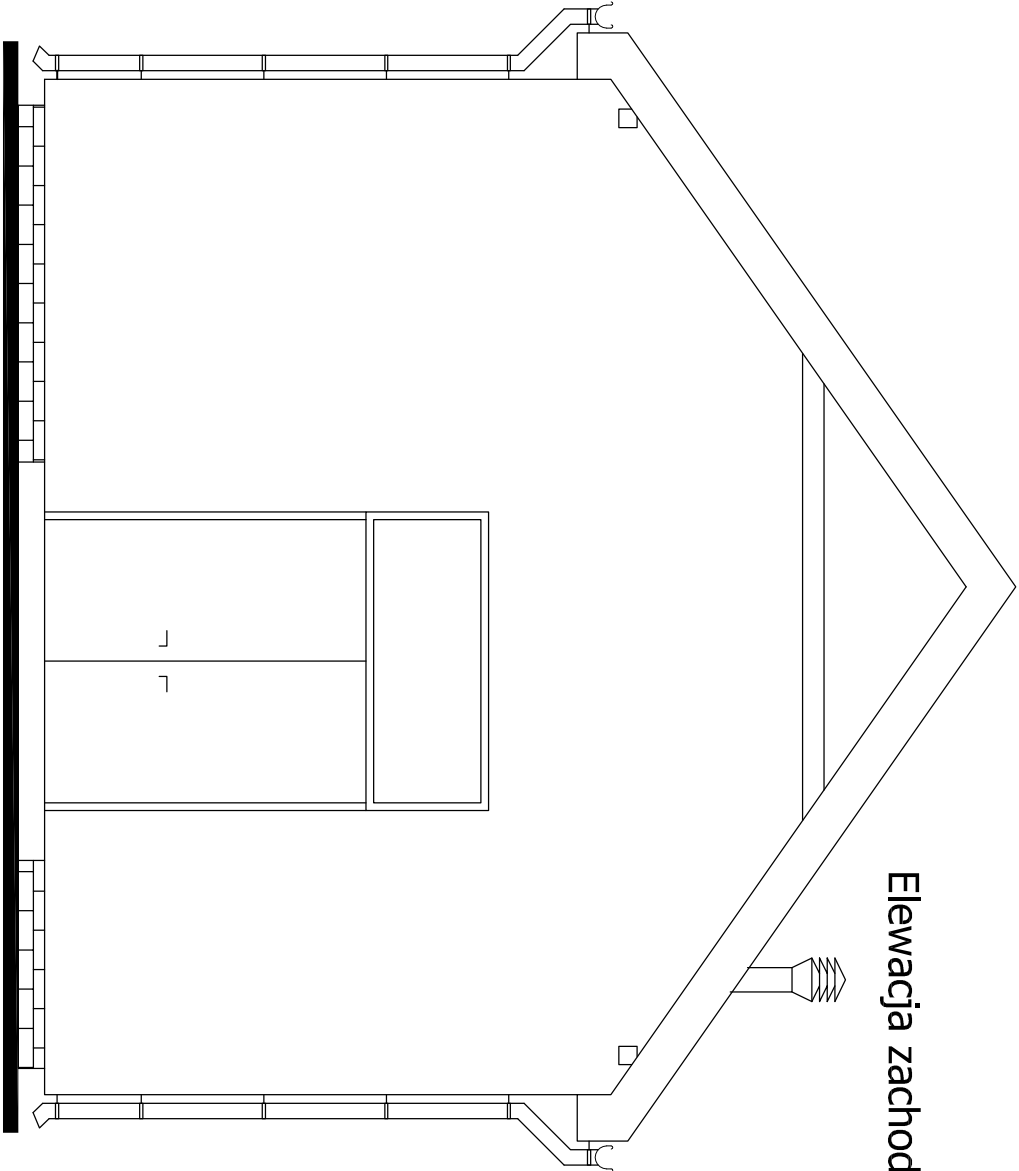
Elewacja zachodnia i południowa

skala 1:50



Elewacja południowa

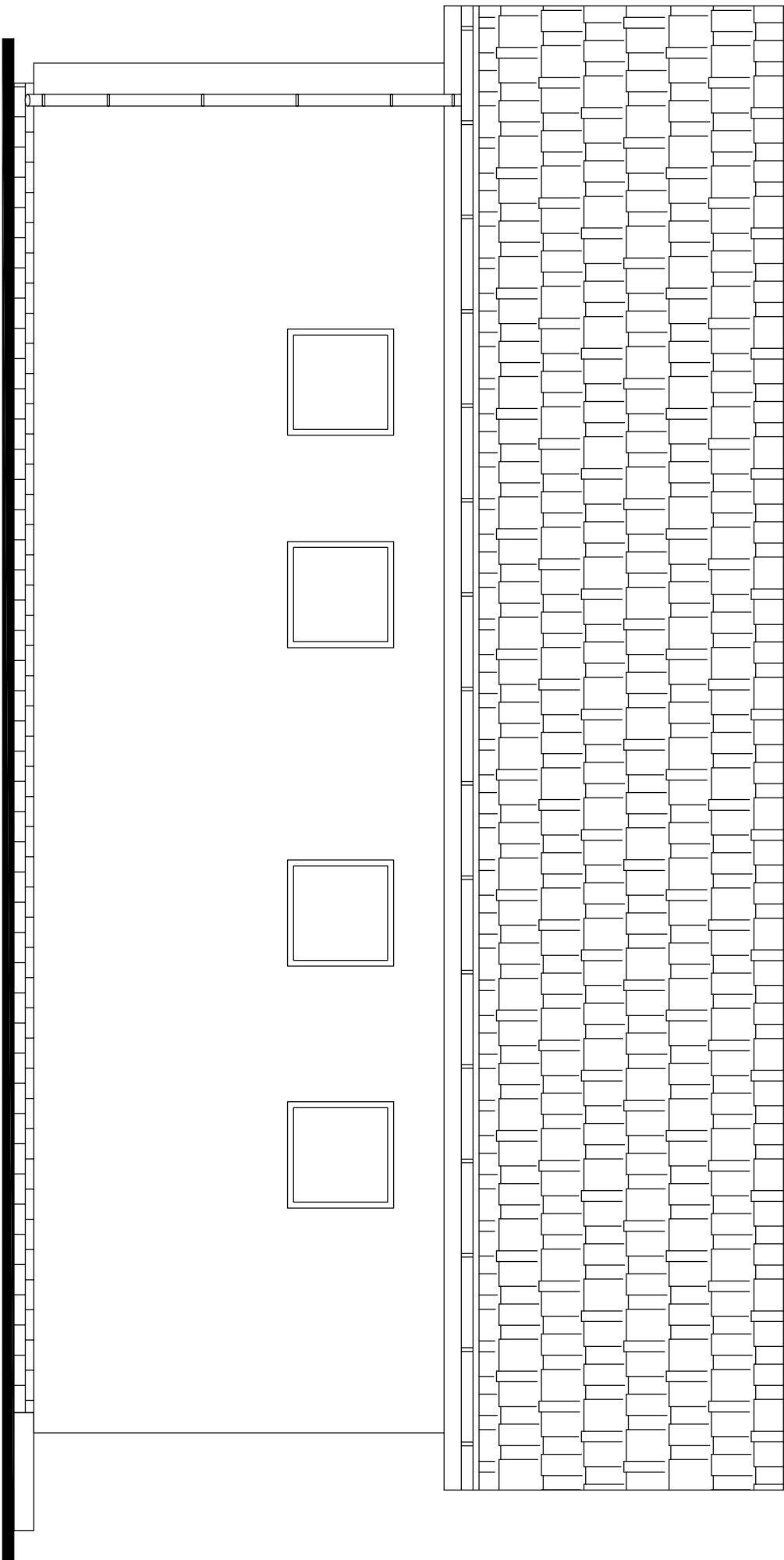
Elewacja zachodnia



Projekt budowlany Plan zagospodarowania terenu			SUW PROJEKT Piotr Cześćcik ul. prof. Romualda Cebertowicza 18/19 80-809 Gdansk		
Projektował:	Data:	Podpis:	Przebudowa stacji uzdatniania wody w Somoninie działka 471/2 i 471/8		
Sławomir Gołonka upr. nr POM/0091/PWOK/14	06.2015				
Sprawdził:	06.2015		Elewacja zachodnia i południowa		
Edward Komorowski upr. nr ZGP-II-630/258/78			Nr rys. 07/A		
			Skala: 1:50		
			Ilość ark.: 10		
			Numer ark.: 7/10		

Elewacja wschodnia i północna

skala 1:50



Elewacja wschodnia

Elewacja północna

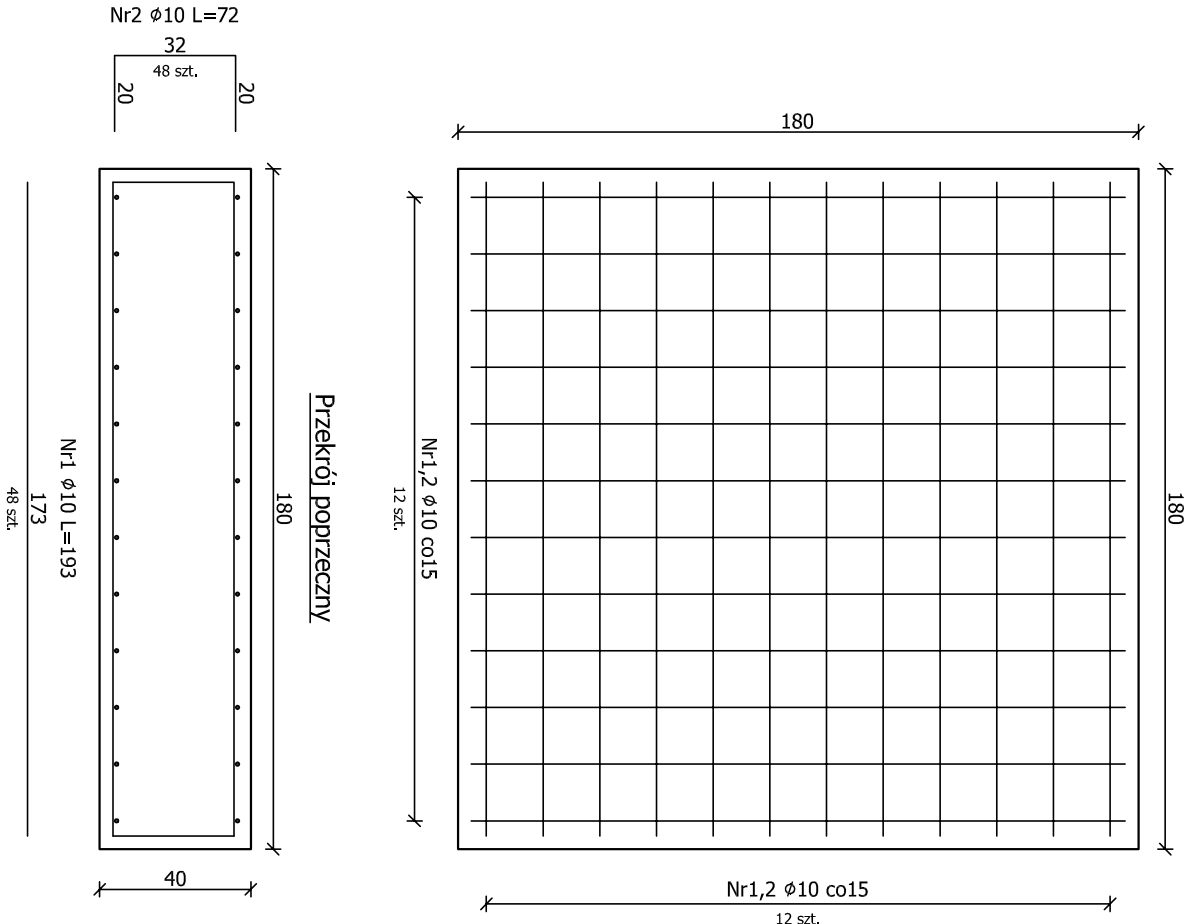
Projekt budowlany				SUW PROJEKT				Piotr Częstlik	
Plan zagospodarowania terenu				ul. prof. Romualda Cebertowicza 18/19				80-809 Gdansk	
Projektował:	Data:	Podpis:	Przebudowa stacji uzdatniania wody w Somoninie działka 471/2 i 471/8				Nr rys.	Skala: 1:50	
Stawomir Gołonka upr. nr POM/0091/PWOK/14	06.2015								
Sprawił:			Elewacja wschodnia i północna				08/A	Ilość ark.:	
Edward Komorowski upr. nr ZGP-III-630/258/78	06.2015							Numer ark.:	
								10	
								8/10	

Zbrojenie fundamentów

Skala 1:20

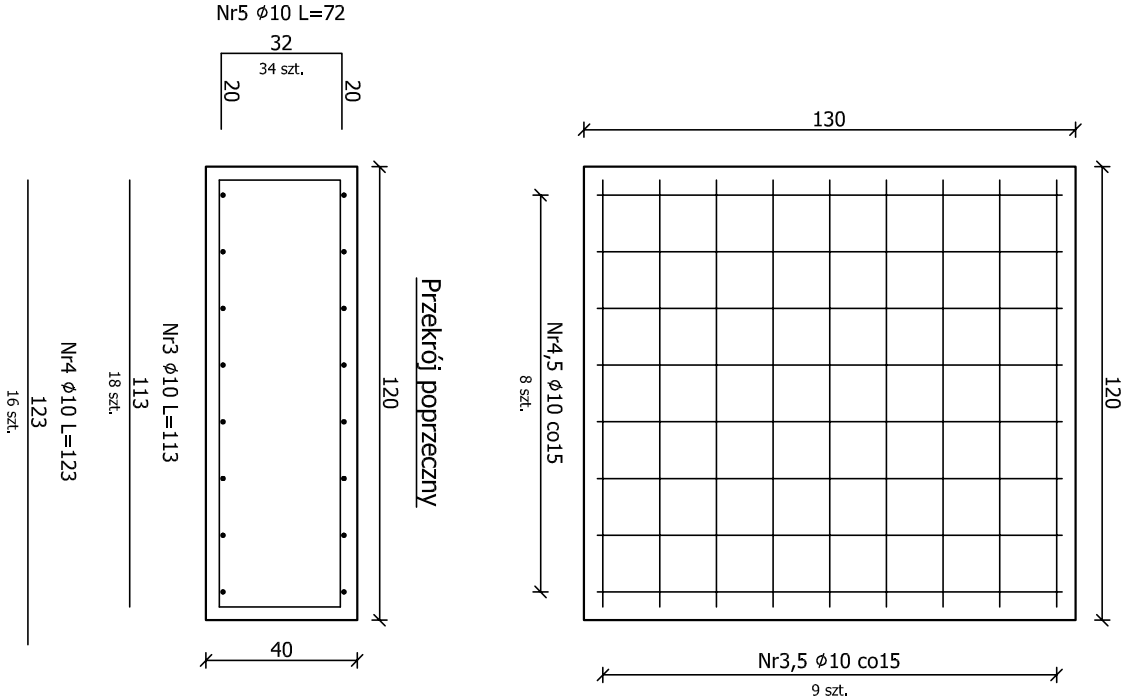
Zbrojenie górne i dolne fundamentu filtra

Skala 1:20



Zbrojenie górne i dolne fundamentu aeratora

Skala 1:20



Zestawienie stali - fundament filtra  
Wykonać - x 3

Lp.	STAL	ø [mm]	ILOŚĆ [szt.]	DŁ. ELEM. [mm]	DŁ. CAŁK. [mm]	Uwagi
1	A-IIIN	10	48	1930	92640	
2	A-IIIN	10	48	720	34560	
Długość [m]					127	
Masa 1m pręta [kg/m]					0,617	
Masa łączna [kg]					78,5	

Zestawienie stali - fundament aeratora  
Wykonać - x 1

Lp.	STAL	ø [mm]	ILOŚĆ [szt.]	DŁ. ELEM. [mm]	DŁ. CAŁK. [mm]	Uwagi
3	A-IIIN	10	18	1130	20340	
4	A-IIIN	10	16	1230	19680	
5	A-IIIN	10	32	72	2304	
Długość [m]					42,3	
Masa 1m pręta [kg/m]					0,617	
Masa łączna [kg]					26,1	

Uwaga:

- zestawienia nie zawierają ciężaru prętów dystansowych
- dane zawarte w tabelach mają charakter informacyjny
- i nie stanowią podstawy do zamówień materiałów

Uwagi:

- beton C20/25
- zbrojenie ze stali A-III
- otulina 3cm

Rysunek należy rozpatrywać razem z częścią technologiczną.

Projekt budowlany  
Plan zagospodarowania terenu

SUW PROJEKT

Piotr Częstlik

ul. prof. Romualda Cebertowicza 18/19

80-809 Gdansk

Projektował:  
Sławomir Gołonka  
upr. nr POM/0091/PWOK/14

Data:  
06.2015

Podpis:

Przebudowa stacji uzdatniania wody w Somoninie  
działka 471/2 i 471/8

Zbrojenie fundamentów

Skala:  
1:20

Ilość ark.:  
10

Nr rys.  
09/A

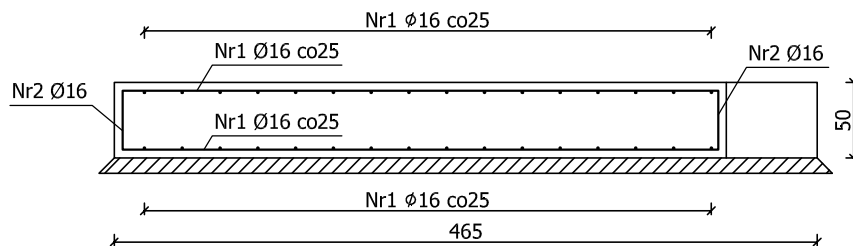
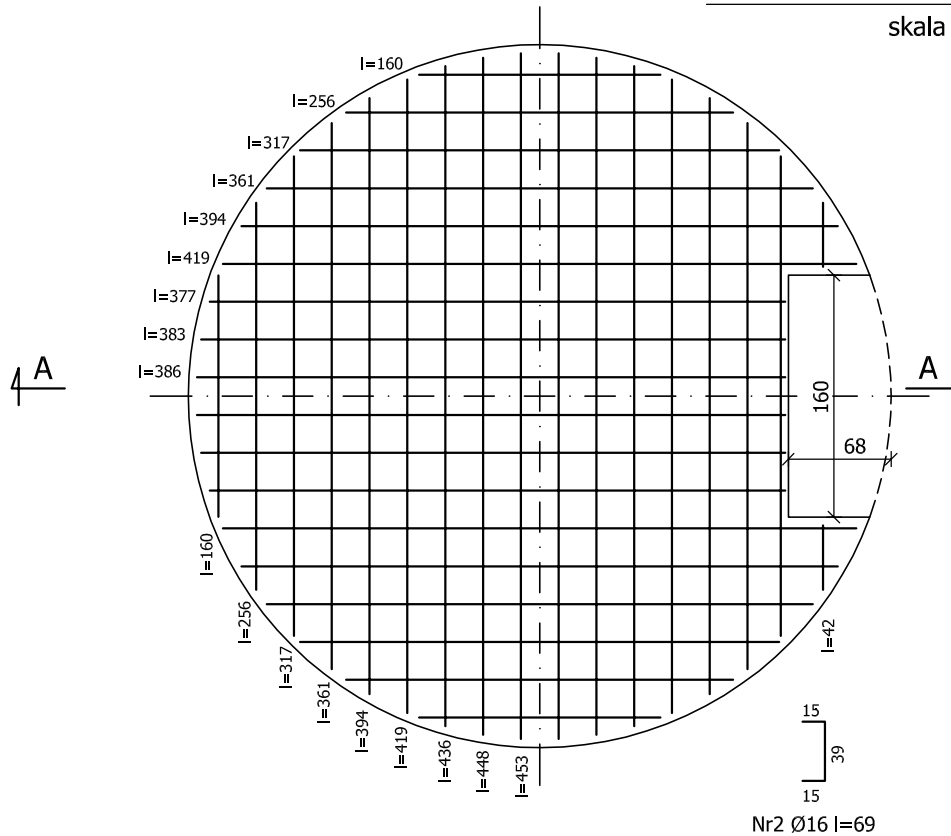
Numer ark.:  
9/10

Sprawdził:  
Edward Komorowski  
upr. nr ZGP-III-630/258/78

Data:  
06.2015

# Zbrojenie płyt zbiorników retencyjnych

skala 1:50



## Uwagi:

- beton płyty C30/37
- zbrojenie ze stali A-III
- otulina 5cm

## Posadowienie

- chudy beton C12/15 gr.15cm
- należy przewidzieć występowanie ścieków gruntowych

## Izolacja

- powierzchnię zewnętrzną płyty fundamentowej zabezpieczyć masą asfaltowo-żywiczną

Rysunek należy rozpatrywać razem z częścią technologiczną.

## Zestawienie stali

Lp	Stal	φ[mm]	Ilość [szt.]	Długość elem. [cm]	Dł. całk. [cm]
1	A-III	16	-	42 - 453	24620
2	A-III	16	36	69	2484
Długość wg. średnic [m]					271,04
Masa 1m pręta [kg/m]					1,58
Masa łączna wg. średnic [kg]					428,24
Masa ogółem [t]					0,428

## Uwaga:

- zestawienie nie zawiera ciężaru prętów dystansowych
- dane zawarte w tabeli mają charakter informacyjny i nie stanowią podstawy do zamówień materiałowych

Projekt budowlany

Plan zagospodarowania terenu

**SUW PROJEKT** Piotr Częścik  
ul. prof. Romualda Cebertowicza 18/19  
80-809 Gdansk

Projektował: Sławomir Golonka upr. nr POM/0091/PWOK/14	Data: 06.2015	Podpis:	Przebudowa stacji uzdatniania wody w Somoninie działka 471/2 i 471/8	Skala: <b>1:50</b>
Sprawdził: Edward Komorowski upr. nr ZGP-III-630/258/78	06.2015		Zbrojenie płyt zbiorników retencyjnych	Ilość ark.: <b>10</b>
			Nr rys. <b>10/A</b>	Numer ark.: <b>10/10</b>